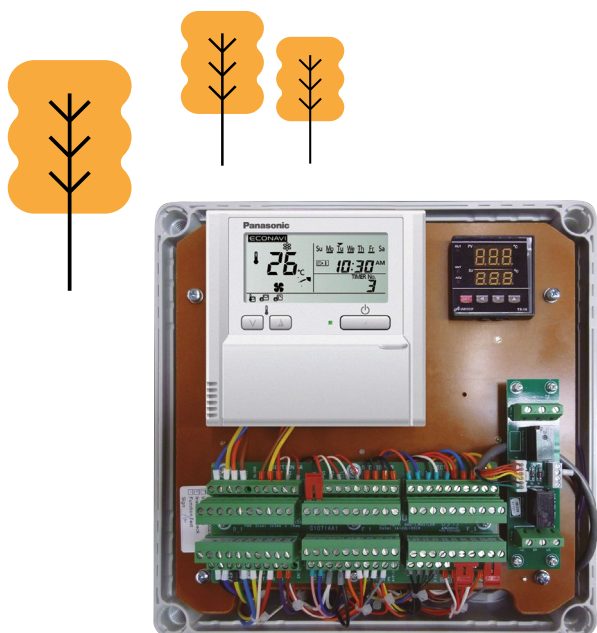




MED AUH-KIT KAN PACi ANVENDES SAMMEN MED VENTILATIONSSYSTEMER, HVILKET ER DEN OPTIMALE LØSNING FOR STABIL OG VIRKSOM DRIFT 3,6 -25 kW

Med den nye AHU-kit er det nemt at tilslutte Panasonic PACi-udendørsenheder til luftbehandlingsaggregater med kølekreds uden vand eller glykol. De fl eksible tilslutningsmuligheder gør, at Panasonic AHU-kit nemt kan integreres. Anvendelse: Hoteller, kontorer, serverrum eller andre større bygninger, hvor der kræves kontrol af luftkvalitet, fugt og frisk luft.



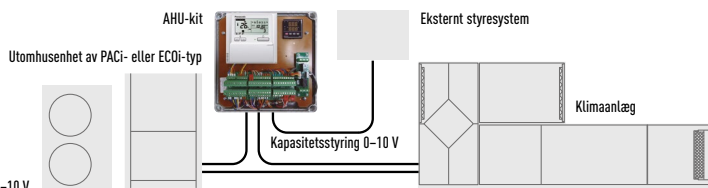
- R32
- INVERTER+
- HØJEFFEKTIV KOMPRESSOR
- 15°C KYLDRIFT
- 20°C VÆRMELÅGE
- TILVAL WLAN
- BMS ANSLUTBARHED
- 5 ÅRS GARANTI PÅ KOMPRESSOR

Vores varmepumper, som indeholder det nye R32-kølemiddel, viser en markant reduktion i GWP-værdien (Global Warming Potential). R32 er desuden et enkomponentkølemiddel, hvilket gør det let at genbruge. — Inverter Plus System. Denne klassifikationen står for Panasonic's højst ydende systemer. — Yderst effektiv kompressorteknologi giver imponerende ydeevne året rundt. Fra Big PACi Series PE2. — Ned til -15 °C ved køldrifft. Systemets køldrifft fungerer ved en udetemperatur ned til -15 °C. — Panasonic's varmepumper fungerer ved udetemperaturer ned til -20 °C. Testet af SP. — Styr din varmepumpe, uanset hvor du befinder dig. Vi har et stort udvalg af fjernbetjening, som muliggør fjernstyring via internet eller SMS. — I-kommunikationsporten er integreret i Indendørsenheden og giver mulighed for nem tilslutning til, og kontrol af, din Panasonicvarmepumpe til dit hjem eller til bygningens kontrolsystem. — 5 års garanti. Vi yder fem års garanti på alle produkter.

AHU-kit, 3,6 -25 kW for PACi i køle- og varmedrift

Panasonic AHU Sæt, 3,6 -25 kW connected to PACi Udendørsenhed

PCB, konverter, magnetventil, termostat x 4 stk., basisterminal og elboks.

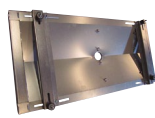


Behovsstyring av utendørsenheden med en extern driftsignal 0-10 V.

Lufthåndteringsenheder / System kombination			Højdeforskel		Luftstrøm Køling Lav / Høj		
Kapacitet Køling	Kombination av udedeler	AHU-Sæt	m	m ³ /h	l/sek	m ³ /sek	
3,60 kW	U-36PZH2E5	PAW-280PAH2M	10	650	180		
5,00 kW	U-50PZH2E5	PAW-280PAH2M	10	780	217		
6,00 kW	U-60PE2E5A	PAW-280PAH2M	10	960	267		
7,50 kW	U-71PE1E5 / U-71PE1E8A	PAW-280PAH2M	10	1500	417	0,42	
10,00 kW	U-100PE1E8A	PAW-280PAH2M	10	1980	550	0,55	
12,50 kW	U-125PE1E8A	PAW-280PAH2M	10	2100	583	0,58	
14,00 kW	U-140PE1E8A	PAW-280PAH2M	10	3960	1100	1,10	
20,00 kW	U-200PE2E8A	PAW-280PAH2M	10	4440	1233	1,23	
25,00 kW	U-250PE2E8A	PAW-280PAH2M	10	8880	2470	2,47	
50,00 kW	U-250PE2E8A + U-250PE2E8A	PAW-280PAH2M + PAW-280PAH2M	10				

PACi Elite Udendørsenheds • R32-kølemiddel ¹⁾		3,60kW	5,00kW	6,00kW	7,10kW	10,00kW	12,50kW	14,00kW	20,00kW	25,00kW
Udendørsenhed 1-faset		U-36PZH2E5	U-50PZH2E5	U-60PZH2E5	U-71PZH2E5	U-100PZH2E5	U-125PZH2E5	U-140PZH2E5	—	—
Udendørsenhed 3-faset		—	—	—	U-71PZH2E8	U-100PZH2E8	U-125PZH2E8	U-140PZH2E8	U-200PZH2E8	U-250PZH2E8
Kølekapacitet	Nominal (Min - Maks) kW	3,60(1,50-4,00)	5,00(1,50-5,60)	6,00(2,00-7,10)	7,10(2,20-9,00)	10,00(3,10-12,50)	12,50(3,20-14,00)	14,00(3,30-16,00)	20,00(5,70-22,40)	25,00(6,10-28,00)
Varmekapacitet	Nominal (Min - Maks) kW	4,00(1,50-5,00)	5,60(1,50-6,50)	7,00(1,80-7,00)	8,00(2,00-9,00)	11,20(3,10-14,00)	14,00(3,20-16,00)	16,00(3,30-18,00)	22,40(5,00-25,00)	28,00(5,50-31,50)
Spænding	1-faset V	220/230/240	220/230/240	220/230/240	220/230/240	220/230/240	220/230/240	220/230/240	—	—
	3-faset V	—	—	—	380/400/415	380/400/415	380/400/415	380/400/415	380/400/415	380/400/415
Tilslutning indendørs/udendørs	mm ²	—	—	—	2x1,5 or 2,5	2x1,5 or 2,5	2x1,5 or 2,5	2x1,5 or 2,5	—	—
Luftmængde	Køling / Varme m ³ /min	40/40	40/45	40/45	61/60	118/108	125/122	129/116	164/164	160/160
Lydtryksniveau	Køling / Varme (Hi) dB(A)	43/44	45/48	46/49	48/50	52/52	53/53	54/54	59/61	59/63
Lydeffektniveau	Køling / Varme (Hi) dB	62/64	64/68	65/69	65/67	69/69	70/70	71/71	77/79	78/82
Mål	H x B x D mm	695 x 875 x 320	695 x 875 x 320	695 x 875 x 320	996 x 940 x 340	1416 x 940 x 340	1416 x 940 x 340	1416 x 940 x 340	1500 x 980 x 370	1500 x 980 x 370
Nettovægt	kg	43	43	44	68	99	99	99	117	128
	—	—	—	—	—	—	—	—	—	—
Rørtilslutninger	Væskerør Tomme (mm)	1/4(6,35)	1/4(6,35)	3/8(9,52)	3/8(9,52)	3/8(9,52)	3/8(9,52)	3/8(9,52)	3/8(9,52)	1/2(12,70)
	Gasrør Tomme (mm)	1/2(12,70)	1/2(12,70)	5/8(15,88)	5/8(15,88)	5/8(15,88)	5/8(15,88)	5/8(15,88)	1(25,40)	1(25,40)
Rørlængde virkeområde	Min ~ Maks m	3-40	3-40	3-40	5-50	5-85	5-85	5-85	5-80	5-60
Højdeforskel (ind/ud)	Maks m	30	30	30	30	30	30	30	30	30
Påfyldt længde	m	30	30	30	30	30	30	30	30	30
Påfyldning	g/m	20	20	35	45	45	45	45	60	80
Kølemiddel (R32) / CO ₂ Eq.	kg / T	1,15/0,776	1,15/0,776	1,45/0,979	1,95/1,316	3,05/2,059	3,05/2,059	3,05/2,059	4,20/2,835	5,20/3,51
Driftsområde fra fabrikken	Køling Min ~ Maks °C	-15~+46	-15~+46	-15~+46	-15~+46	-15~+46	-15~+46	-15~+46	-15~+46	-15~+46
	Varme Min ~ Maks °C	-20~+24	-20~+24	-20~+24	-20~+24	-20~+24	-20~+24	-20~+24	-20~+24	-20~+24

Tilbehør



PAW-WTRAY
Galvaniseret drypbakke for monteringsstativ med 4m varmekabel og termostat funktion.



PAW-GRDSTD40
Stativ for montering af PACi 400 mm højde, 900 mm længde, 400 mm bredde.



PAW-GRDBSE20
Montagefodder SBE 200 mm højde, 600 mm lange.



PAW-WPH2-A
Vind og vejr beskyttelse for U-60PE2E5A, U-71PE1E5/8, U-100PEY1E5/8, U-125PEY1E5/8.



PAW-WPH3-A
Vind og vejr beskyttelse for U-50PE2E5A.



PAW-RC-KNX-1i
Grænsesnit for tilslutning til KNX. Til styring af en enhed via AHU-sæt med KNX.



PAW-RC2-MBS-4
Grænsesnit for tilslutning til Modbus. Til styring af fire enheder via AHU-sæt med Modbus. 0-10 V kontrol er fordelt pr. inkluderet AHU-sæt.



PAW-RC2-MBS-1
Grænsesnit for tilslutning til Modbus. Til styring af en enhed via AHU-sæt med Modbus. 0-10 V kontrol er inkluderet.

Vejr-/snedæksel til udendørsenheder PACi samt ECOi er nødvendigt for at opnå høj ydeevne ved varme og køling i barsk klima. Vejr-/snedæksel er obligatorisk ved varme- og køledrift mod AHU. Vejr-/snedæksel er lavet i galvaniseret stål DX51D med RAL9002, nemt at montere takket være formonterede beslag. Antivibrationsgummi på berøringsflader. Laserskåret med afrundede kanter for nemmere montering/rengøring.

Panasonic

www.aircon.panasonic.dk
blog.panasonicnordic.com/da
facebook.com/panasonicdanmarkvarmepumper

Panasonic Nordic, filial af Panasonic Marketing Europe GmbH, Tyskland
Telefonvägen 26, 126 26 Hägersten, SVERIGE

heating & cooling solutions

